

中原大學美國威斯康辛大學密爾瓦基分校 電機與資訊工程雙學士學位學程

Chung Yuan Christian University and University of Wisconsin - Milwaukee Undergraduate
Dual Degree Program in Electrical Engineering and Computer Engineering

大學部

系所特色

為因應全球化發展、科技快速變遷之趨勢，本學程積極打造具跨領域整合，並具獨立性的全球型專業人才，接軌國際。所有課程皆為全英語授課，大一、大二階段提升基礎與進階課程之能力，大三、大四階段學生至海外學習後，透過該校專業與完善學程規劃，培養學生符合社會需求的研究專題，並為學生提供職業準備課程，打造國際職場上的競爭力。

教學特色

- **課程與國際接軌**：課程設計針對培養具電資領域及英語能力之學生。
- **兩校課程相互鏈結**：四年修完規劃課程得以同時獲得兩校學士學位。
- **課程多樣**：結合本校電子、電機、資工三個學系之教學資源，提供全英語化教學。
- **紮實的英語訓練**：學程所開課程皆採小班全英語教學。
- **外師教學**：邀請威斯康辛大學密爾瓦基分校工學院之授課教師開設全英語專業課程講座。

師資領域

本學程師資以本校電資學院師資及威斯康辛大學工學院之師資為主要授課教師。授課教師教授領域涵蓋電子系、電機系、資工系等必要基礎與進階課程。

招生訊息

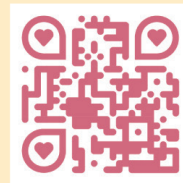
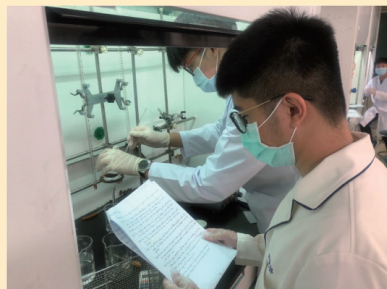
- **大學申請入學檢定標準**：英文、數學 A 達後標，並通過該年度簡章公告之篩選倍率。
- **獨立招生**：詳情請見當年度獨立招生簡章。

未來出路

密爾瓦基分校在美國威斯康辛州被譽為頂尖的一級研究型大學，且其工學院與多家知名企業，如 ANSYS、GE Healthcare、Johnson Controls、Microsoft、和 Rockwell Automation 等建立了長期的合作關係。這不僅為學生提供了與頂尖企業互動的機會，更有機會接觸先進技術和設備，從而拓展學術視野和職涯之發展。

威斯康辛大學密爾瓦基分校傑出校友

- **薩帝亞納德拉 (Satya Nadella)**：微軟執行長
- **傑克基爾比 (Jack Kilby)**：2000 年諾貝爾物理學獎，積體電路的兩位發明人之一，與台積電創辦人張忠謀同年進入德州儀器，1998 年，他首次到台灣訪問，並獲得國立交通大學榮譽博士學位。
- **阿爾韋托藤森 (Alberto Kenya Fujimori Inomoto)**：秘魯總統(1990 年 7 月 28 日至 2000 年 11 月 17 日)
- **果爾達梅厄 (Golda Meir)**：以色列總理
- **菲爾·卡茨 (Phil Katz)**：ZIP 壓縮軟體的發明者



威大雙學士網站



| 聯絡人：林家嫻 助理 | TEL:03-265-4062 | FAX:03-265-4059 |